

CRONACA • COSÌ NACQUE "IL MOSTRO DELL'ESTATE" DI MARCO IMARISIO  
LA SCALA • CHAILLY: IL MIO DON CARLO, ENERGIA PURA DI GIAN LUCA BAUZANO  
100 ANNI • CALLAS, BAMBINA INFELICE E PRIMADONNA DI IRENE SOAVE

01.12.2023

# LA SUA VOCE È TORNATA

DI JONATHAN DEAN E STEFANO MONTEFIORI

John Lennon nel 1974  
a New York:  
aveva 34 anni, verrà  
assassinato nel 1980.  
Il 2 novembre è uscita  
la canzone  
*Now and Then*,  
"restaurata" da una  
demo di John del 1978:  
i Beatles sono di nuovo  
in cima alle classifiche

RCS



30048>

9 772037 1266001

POSTE ITALIANE SPED. IN A.P. - DL 3531/2003 (DM 1/46) 7206/ART. 1, C.1, D.B. MILANO - PUBBLICAZIONE SETTIMANALE IL CORRIERE DELLA SERA (2,20€ SETTE) € 0,14 - CORRIERE DELLA SERA (2,50€) - IL PREZZO DEL QUOTIDIANO NON VENDIBILE SEPARATAMENTE. LEVENTUALI CECILIA ANTIBIOTICA ESTERNA VA INSCRITA NELLA PAGINA 100 DEL QUOTIDIANO

## DESIGN

### CASE

#### INTERNI

##### A MILANO

## L'ASILO ANNI 50 DIVENTATO BAR E RISTORANTE

Già l'ingresso di questo edificio Anni 50, una volta sede di un asilo, lascia presagire che si sta per entrare in un luogo fuori dall'ordinario: **racchiuso tra pareti d'antan, uno spazio avvolgente, arredato con divani e tavolini bassi come un salotto** (nella foto), accoglie l'ospite nel nuovo ristorante "Sogni", in via S. Calocero 8 a Milano. In realtà, definirlo ristorante è riduttivo, perché venire qui per una cena intima o un dopo cena significa sentirsi trasportati lontano da tutto. Perché a fare la differenza è l'ambiente, caldo e particolare, declinato in varie situazioni: **la Galleria, con tavolini a due rischiarati dalle applique vintage; il Refettorio, che invita alla condivisione con un social table su cui domina uno scenografico scaffale-piattaia a tutta parete; la Veranda, un giardino d'inverno dove all'esperienza della cena si unisce il piacere di stare in mezzo al verde. Non resta che concludere la serata al bar in perfetto stile primi '900, accolti nel salotto o sugli sgabelli rilassandosi davanti a un cocktail fino a notte fonda.**



#### ARRIVA L'INVERNO

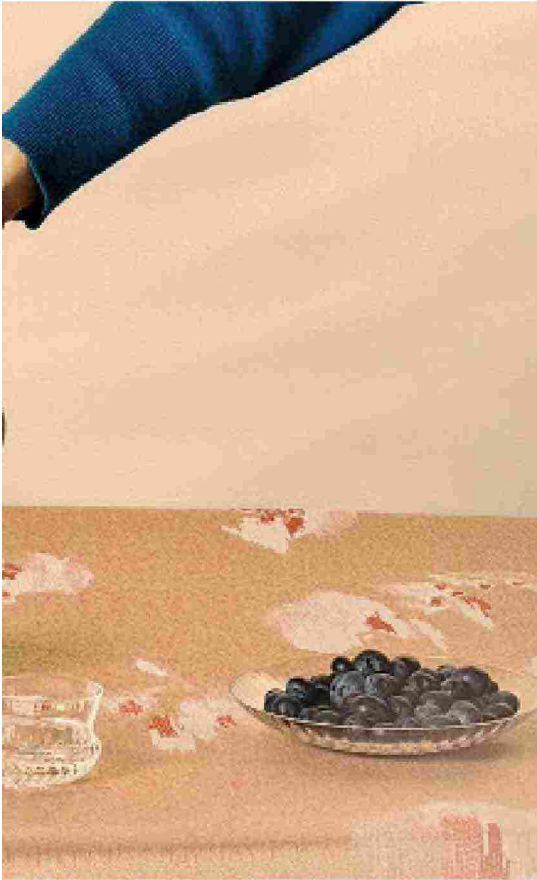
## CINQUE SUGGERIMENTI PER SCALDARE LA CASA

Dalle tazze da tè al rassicurante plaid. Idee che donano comfort

Non c'è dubbio che, con il riscaldamento globale, il clima sia diventato più mite e l'arrivo della stagione fredda si sia spostato nell'autunno inoltrato. Viene però il momento in cui **abbiamo voglia di una casa capace di farci sentire più accolti e comunicarci calore: reale e metaforico.** È il momento giusto per aggiungere quindi qualche accessorio adatto allo scopo.

**Tra gli emblemi della stagione fredda c'è senza dubbio il té, fragrante e avvolgente: persino la tazza tenuta tra le due mani ispira una sensazione di comfort.** Perché allora non dotarsi di un servizio speciale, capace di esaltare la percezione di questa bevanda? Come per esempio Apollo Tè di **Saint-Louis** (nella foto qui sopra), composto da tazze progettate in base alla fragranza della

## DI SILVIA NANI



bevanda che conterranno: alte e strette per i tè leggeri di cui catturano le note olfattive fugaci, tipiche delle miscele verdi o bianche e degli infusi, e ne concentrano l'aroma; basse e larghe per aerare i tè neri aromatici e alcuni tipi di tisane, dove l'imboccatura ampia esalta i profumi e la percezione del sapore.

Se vogliamo rendere queste sensazioni ancora più intense non resta che accomodarsi, con la propria tazza, in **una poltrona morbida nelle forme e nel rivestimento**. Oppure, perché no, immergersi in una vasca rivestita in rame – il metallo che più di ogni altro amplifica il calore – avvolti in una fragranza profumata che si spande nell'aria. Non resta che concludere l'esperienza sotto un plaid, dal motivo classico. Rassicurante (e caldo) come non mai.

### DEVON & DEVON RICERCATA

Ispirazione vintage per la vasca Ambra, che si distingue per la superficie esterna in ghisa ricoperta da una lamina di rame anticato lavorata a mano ed è impreziosita da una fascia borchiata.



### VISIONNAIRE AVVOLGENTE

Un rivestimento in velluto morbidissimo per questa versione della poltrona Mira, disegnata da Draga & Aurel, caratterizzata dalla staffa dello schienale in fusione di alluminio satinato.



### DR. VRANJES FIRENZE AROMATICA

Evoca gli aromi avvolgenti tipici dell'autunno la nuova fragranza d'ambiente Leather Oud, che unisce l'aroma del cuoio toscano alle note della preziosa resina oud delle colline mediorientali.



### FAZZINI MORBIDI

La collezione di plaid Bardo, in cotone, acrilico e poliestere, unisce i classici motivi scozzesi "check" a quelli tipici dei tessuti d'abbigliamento maschile. Questo abbinamento li rende reversibili.



© RIPRODUZIONE RISERVATA

Ritaglio stampa ad uso esclusivo del destinatario, non riproducibile.

110033